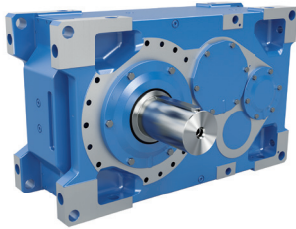


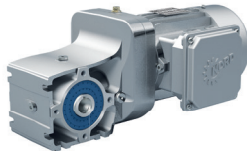
**MAXXDRIVE® XT**  
**Kegelstirnradgetriebe**  
Industriegetriebe



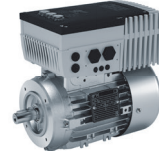
# NORD DRIVESYSTEMS Gruppe



Industriegetriebe



Getriebemotoren



Frequenzumrichter und Motorstarter

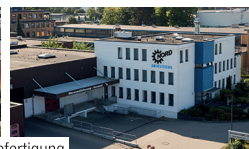
- ▶ Hauptsitz und Technologiezentrum in Bargteheide bei Hamburg.
- ▶ Innovative Antriebslösungen für mehr als 100 Industriezweige.
- ▶ 7 technologisch führende Fertigungsstandorte produzieren Getriebe, Motoren und Antriebselektronik für komplette Antriebssysteme aus einer Hand.
- ▶ NORD hat 51 eigene Tochtergesellschaften in 36 Ländern und weitere Vertriebspartner in mehr als 50 Ländern. Diese bieten Vor-Ort-Bevorratung, Montagezentren, technische Unterstützung und Kundendienst.
- ▶ Mehr als 4.000 Mitarbeiter weltweit schaffen kundenspezifische Lösungen.



Hauptsitz in Bargteheide



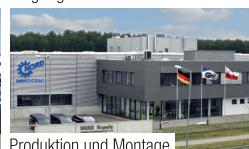
Getriebeherfertigung



Umrichterfertigung



Motorenfertigung



Produktion und Montage



Motormontage



In der Fördertechnik werden für den Schüttguttransport zuverlässige, thermisch und mechanisch maximal belastbare Antriebe bei gleichzeitig stark erhöhter Lagerlebensdauer benötigt.

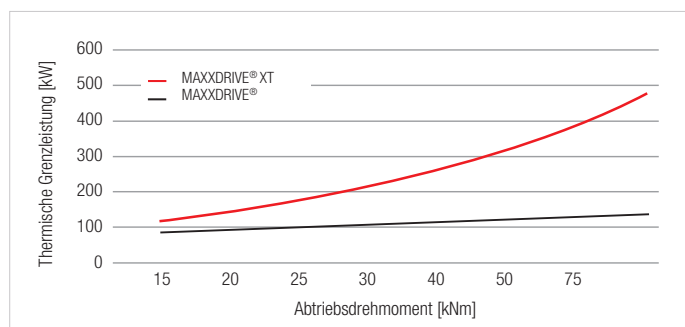
NORD hat mit seiner neuesten Entwicklung, der Getriebeserie MAXXDRIVE® XT, ein Antriebssystem auf den Markt gebracht, das alle diese Anforderungen auf einzigartige Weise erfüllt.

## Charakteristik / Leistungsfähigkeit

- ▶ Entwickelt für höchste thermische Leistungen
- ▶ Maximale Größe des Axiallüfters und optimierte Luftführung zur Kühlung
- ▶ Deutlich vergrößerte Gehäuseoberfläche für effektive Wärmeübertragung
- ▶ Keine externe Kühlung erforderlich
- ▶ Von außen zugängliche Rücklaufsperr
- ▶ Variable Montage / spiegelbildliches Design
- ▶ Universelles, symmetrisches Gehäuse

## Höchste thermische Grenzleistung

Zur Erreichung maximaler thermischer Belastbarkeit wurde mit Hilfe von CFD-Analysen die perfekte Kontur des Getriebegehäuses entwickelt und die Luftführung des integrierten Axiallüfters für eine hocheffiziente Kühlwirkung optimiert.



## Verfügbare Baugrößen und Übersetzungen

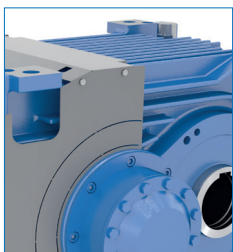
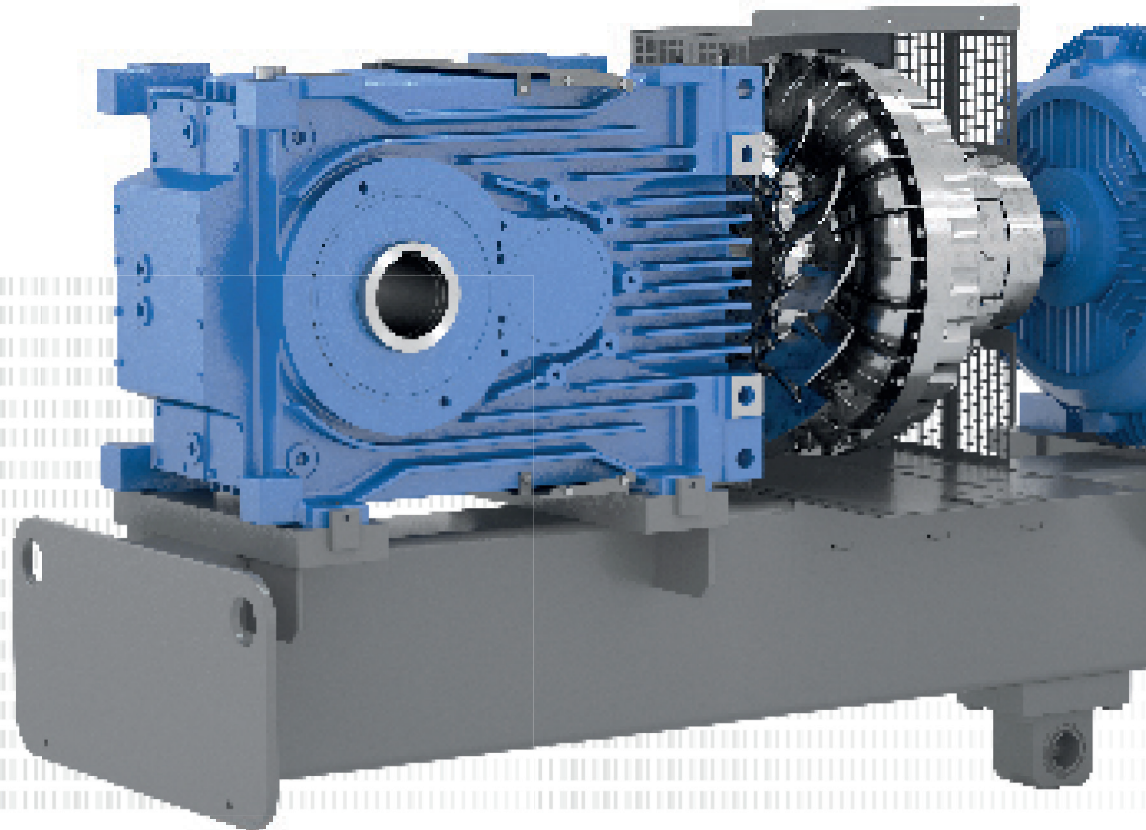
Typ	Übersetzung	Abtriebsdrehmoment [Nm]	Thermische Grenzleistung [kW] *	Hohlwelle	Vollwelle
	[-]			d [mm]	d [mm]
SK 5217	6,3 – 22,4	15.000	max. 347	105	120
SK 6217	6,3 – 22,4	20.000	max. 439	105	120
SK 7217	6,3 – 18,0	25.000	max. 493	125	140
SK 8217	6,3 – 20,0	30.000	max. 574	125	140
SK 9217	6,3 – 18,0	40.000	max. 541	160	160
SK 10217	6,3 – 18,0	50.000	max. 829	160	160
SK 11217	7,1 – 22,4	75.000	max. 877	170	170

\* max. Leistung bei 1.500 1/min und 20 °C Umgebungstemperatur

# MAXXDRIVE® XT Kegelmotorgetriebe

## Produktionsoptionen MAXXDRIVE® XT

- ▶ Integrierter Axiallüfter mit Schutzhaube an der Antriebswelle
- ▶ Fussausführung (Abtriebsvollwelle)
- ▶ Flanschausführung (Abtriebsflansch)
- ▶ Aufsteckausführung (Abtriebshohlwelle mit Passfeder oder Schrumpfscheibe)
- ▶ Befestigungselement, Schutzhaube, Drehmomentstütze
- ▶ Von außen zugängliche Rücklaufsperre
- ▶ Überwachungssensoren (Temperatur, Schwingung, Drehzahl, Ölstand, etc.)
- ▶ Hilfsantrieb (Getriebemotor)
- ▶ IEC/NEMA-Adapter
- ▶ Ölheizung



### Gehäuse

- ▶ Blockgehäuse, einteiliges Gehäusedesign
- ▶ Geringer Service und Wartungsaufwand
- ▶ Optimierte Festigkeit und Steifigkeit
- ▶ Eigene, hochpräzise Gehäusefertigung
- ▶ Hochgenaue Wellenlagen

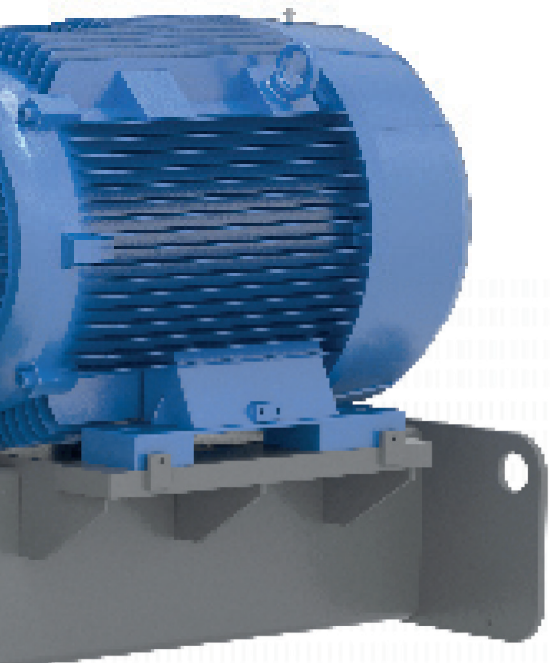


### Verzahnung

- ▶ Entwickelt nach internationalen Normen / Standards
- ▶ Einsatzgehärtet und hartfeinbearbeitet
- ▶ Eigene Qualitätsproduktion
- ▶ Geräuschoptimierte Kegelradsätze

## Komplettpaket Antriebssystem

Komplett montiert und ausgerichtet, inkl. Schutzhauben und Überwachungseinrichtungen



## Optionen



Antriebskupplungstypen



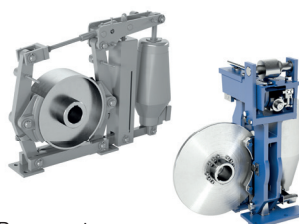
IEC/NEMA-Adapter



Abtriebswellen



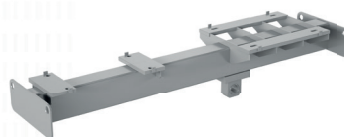
Rücklaufsperr



Bremsentypen



Hilfsantrieb

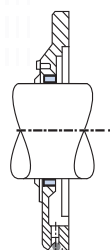


Schwinge / Fundamentrahmen

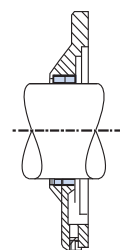


Motor

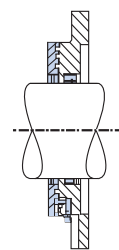
## Dichtungssysteme



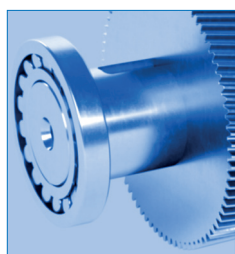
Standard Antrieb  
(ein Dichtring und eine Gammaringdichtung)



Standard Abtrieb  
(zwei Wellendichtringe)



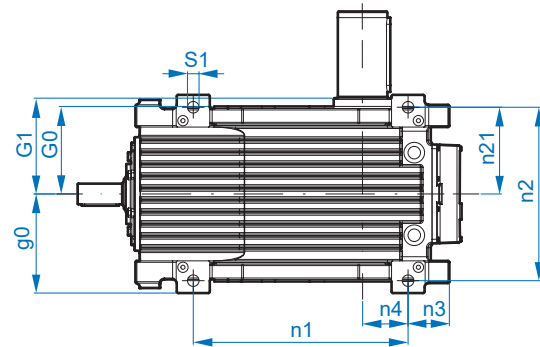
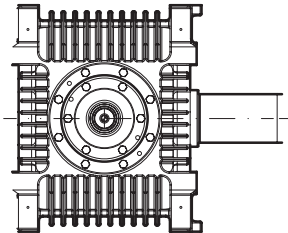
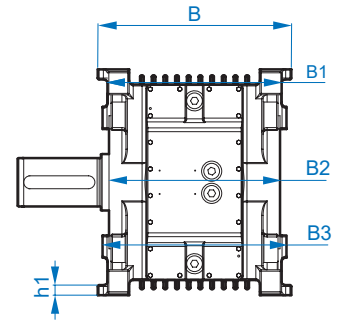
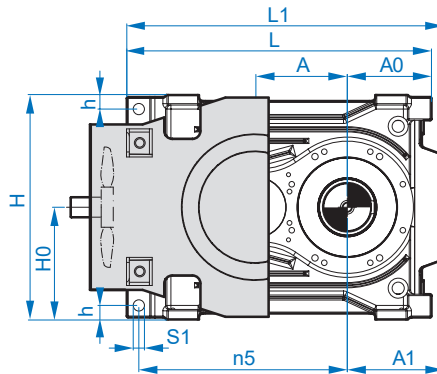
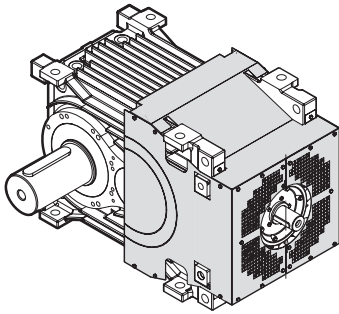
Taconite F Antrieb/Abtrieb  
(fettgeschmierte Labyrinthdichtung, nachschmierbar)



## Wälzlager

- ▶ Qualitätswälzlager von Markenherstellern
- ▶ Wälzlager mit reduzierter Reibung
- ▶ Hohe Wälzlagerlebensdauer

# MAXXDRIVE® XT Kegelstirnradgetriebe

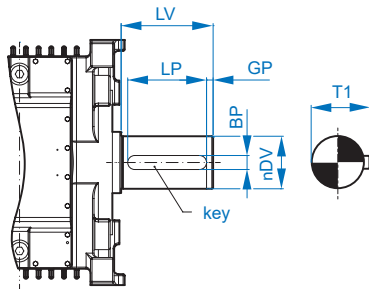


## Gesamtabmessungen

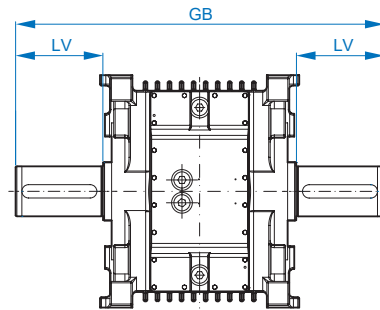
Typ	A	A1	A0	g0	G0	G1	h	h1	H	H0	L	L1	B	B1	B2	B3
SK 5217	228	239,5	210	240	216	232	35	25	560	280	760	790	480	432	424	456
SK 6217	268	270	260	240	216	232	35	30	630	315	850	860	480	432	424	456
SK 7217	270	275,5	267	260	241	273	35	35	630	315	912	921	520	482	495	520
SK 8217	294	291,5	283	260	241	273	35	35	670	335	952	961	520	482	495	520
SK 9217	325	321	330	318	303	344	55	45	720	360	1120	1111	636	606	605	620
SK10217	358	337	352	318	303	343	55	45	790	395	1235	1220	636	606	605	620
SK11217	384	371,5	366	393	378	410	46	55	830	415	1340	1346	786	710	700	770

## Bohrung/Bohrungsabstände

Typ	S1	n1	n2	n21	n3	n4	n5
SK 5217	28	520	420	210	100	110	520
SK 6217	28	585	420	210	122,5	137,5	560
SK 7217	28	640	470	235	127	140	611
SK 8217	28	685	470	235	125	158	635
SK 9217	35	790	575	287,5	155	175	742,5
SK10217	35	875	575	287,5	177	175	830,5
SK11217	42	965	700	350	186	180	933

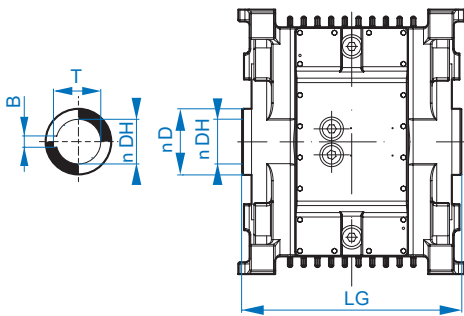


Abtriebsvollwelle

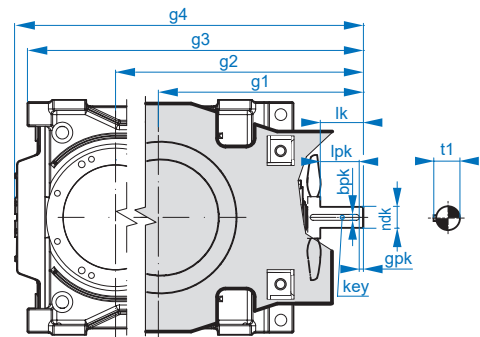


Doppelte Abtriebsvollwelle

Hohlwelle



Antriebsvollwelle



### Abtriebsvollwelle

Typ	ø DV	LV	LP	BP	GP	T1	Passfeder
SK 5217	120	210	180	32	15	127	32 x 18 x 180
SK 6217	120	210	180	32	15	127	32 x 18 x 180
SK 7217	140	250	200	36	25	148	36 x 20 x 200
SK 8217	140	250	200	36	25	148	36 x 20 x 200
SK 9217	160	300	260	40	20	169	40 x 22 x 260
SK 10217	160	300	260	40	20	169	40 x 22 x 260
SK 11217	170	300	260	40	20	179	40 x 22 x 260

### Doppelte Abtriebsvollwelle

LV	GB
210	884
210	884
250	1045
250	1045
300	1286
300	1286
300	1420

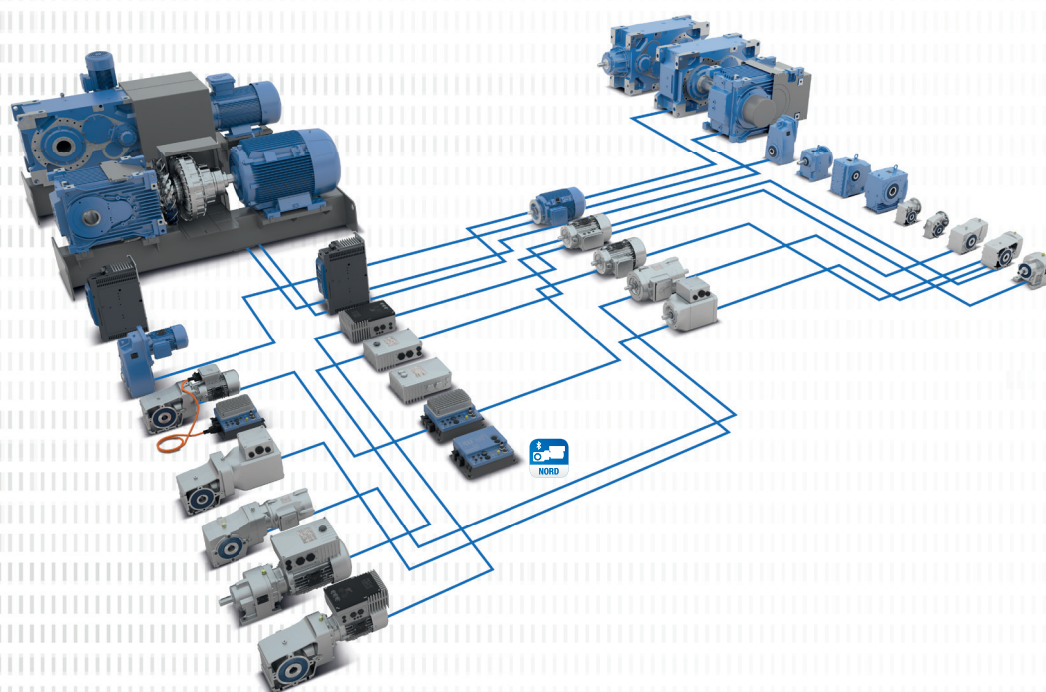
### Hohlwelle

ø D	ø DH <sup>H7</sup>	LG	B	T
140	105	464	28	111,4
140	105	464	28	111,4
160	125	545	32	132,4
160	125	545	32	132,4
220	160	686	40	169,4
220	160	686	40	169,4
230	170	820	40	179,4

### Antriebsvollwelle

Typ	i <sub>N</sub>	g <sup>1</sup>	g <sup>2</sup>	g <sup>3</sup>	g <sup>4</sup>	ø dk	l <sub>k</sub>	l <sub>pk</sub>	b <sub>pk</sub>	t <sub>1</sub>	g <sub>pk</sub>	Passfeder
SK 5217	6,14 – 22,91	462	690	900	929,5	50	74	64,0	14	53,5	10,0	14 x 9 x 90
SK 6217	6,15 – 22,50	462	730	990	1000,0	50	74	64,0	14	53,5	10,0	14 x 9 x 90
SK 7217	16,06 – 17,94 6,37 – 13,20	534 564	836	1101	1111,05	50 70	55 85	45,0 77,5	20	53,5	10,0 7,5	14 x 9 x 90
SK 8217	15,86 – 20,44 6,30 – 13,33	536 566	860	1143	1151,5	50 70	55 85	45,0 77,5	20	53,5	10,0 7,5	20 x 12 x 125
SK 9217	16,18 – 18,14 6,42 – 13,47	652 682	1006	1337	1320,0	70 80	91 121	83,5 106	22	85,0	7,5 15,0	22 x 14 x 140
SK 10217	15,76 – 18,17 6,26 – 13,74	712 742	1070	1452	1407,0	70 80	91 121	83,5 106	22	85,0	7,5 15,0	22 x 14 x 140
SK 11217	16,84 – 18,44 6,69 – 13,35	822 852	1236	1602	1607,5	80 100	135 200	120 155	28	85,0	15,0	28 x 16 x 180

Die MAXXDRIVE® XT Serie erweitert das bestehende Produktportfolio von NORD DRIVESYSTEMS, mit den Produktgruppen Getriebe, Motoren und Antriebs-elektronik um einen Industrietriebtyp mit einer besonders hohen thermischen Belastbarkeit. Durch diese neue Getriebeentwicklung können nun noch vielfältigere Varianten von optimierten und individualisierten Antriebslösungen konfiguriert werden. Die einzelnen modularen Produkte sind perfekt aufeinander abgestimmt und können in vielen Varianten kombiniert werden.



## NORD DRIVESYSTEMS Produktportfolio

- ▶ Komplexe Antriebs-systeme aus modularen Komponenten
- ▶ Hohe Fertigungstiefe
- ▶ Hohe Verfügbarkeit
- ▶ Globales Produktions-netzwerk
- ▶ Kurze Lieferzeiten für lagerhaltige Kompo-nenten und Ersatzteile
- ▶ Höchste Produktqualität an allen Standorten
- ▶ Auch in ATEX-Ausführung erhältlich
- ▶ myNORD-Kundenportal für die online-Kon-figuration, Preisfindung, Lieferzeit, Bestellung
- ▶ 24/7 verlässlicher Partner für Engineering, Produktion, Montage und Service

### DE

Getriebebau NORD GmbH & Co. KG  
Getriebebau-Nord-Str. 1  
22941 Bargteheide, Deutschland  
T: +49 45 32 / 289 0  
F: +49 45 32 / 289 22 53  
info@nord.com

### AT

Getriebebau NORD GmbH  
Deggendorfstrasse 8  
4030 Linz, Österreich  
T: +43 732 / 31 89 20  
F: +43 732 / 31 89 20 85  
info@nord-at.com

### CH

Getriebebau NORD AG  
Bächigenstrasse 18  
9212 Arnegg, Schweiz  
T: +41 71 / 388 99 11  
F: +41 71 / 388 99 15  
info@nord-ch.com